

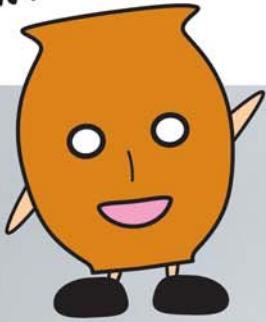
蔵王町文化財展⑧

立目場遺跡

土の申から

こんにちは！

ボク、どきたん！
今回は、今から1500年ほど
ムカシの遺跡を探検だ！！



ボクにそっくりな土器もあるね！！



れっご〜！！

4/24～5/22

ございんホール展示室
(蔵王町ふるさと文化会館)

主催：蔵王町教育委員会 (0224-33-3008)

